

**Промежуточная аттестация по биологии
8 класс 2025 г**

1. Как называют специалиста–зоолога, который занимается изучением жизнедеятельности организма животных?

- 1) серпентолог
- 2) физиолог
- 3) мирмеколог
- 4) кинолог



2. Определите тип развития насекомых, приведённых в перечне. Запишите цифры, под которыми указаны животные, в соответствующую ячейку таблицы.

Список животных:

- 1) махаон Маака
- 2) сверчок домашний
- 3) медведка обыкновенная
- 4) кузнечик певчий
- 5) яблонная плодовая жорка
- 6) бычий слепень

Ответ в каждую ячейку запишите в виде последовательности цифр, в порядке их возрастания.

О т в е т :

Развитие с полным превращением	Развитие с неполным превращением
<input type="text"/>	<input type="text"/>

3. Какой тип развития характерен для цикады обыкновенной, изображённой на рисунке 1? Обоснуйте свой ответ.



Рисунок 1

4. В приведённой ниже таблице между позициями первого и второго столбцов имеется взаимосвязь.

Целое	Часть
Выделительная система	Мочевой пузырь
нервная система	...

Какое понятие следует вписать на место пропуска в этой таблице?

- 1) клоака
- 2) лёгкое
- 3) зелёная железа
- 4) ганглий

5. У представителей каких классов хордовых животных отсутствует мочевой пузырь? Назовите один класс.

Рассмотрите рисунок 2, на котором представлен цикл развития дизентерийной амёбы, и ответьте на вопросы.

6. Какой цифрой обозначена на рисунке стадия амёбы, поражающая толстый кишечник человека?

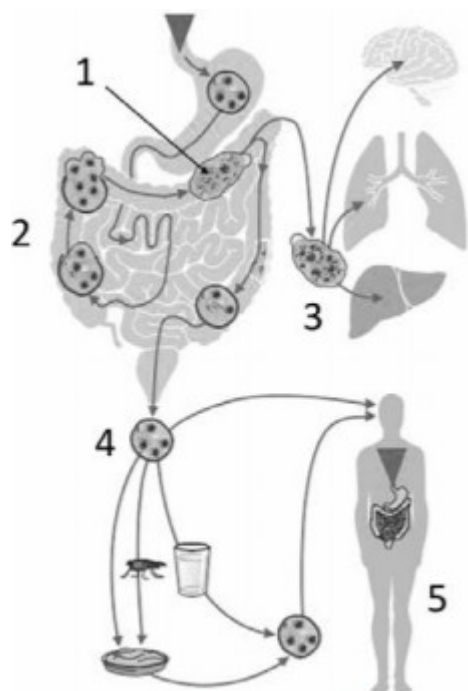


Рисунок 2 РЕШУВНР.РФ

7. Каков механизм передачи дизентерийной амёбы от больного человека к здоровому? Ответ обоснуйте.

8. Установите соответствие между характеристиками и классами членистоногих: к каждой позиции, данной в первом столбце, подберите соответствующую позицию из второго столбца.

ХАРАКТЕРИСТИКИ

- А) тело состоит из двух отделов или слитное
- Б) отсутствие усиков
- В) развитие прямое
- Г) органы дыхания трахеи и (или) лёгочные мешки
- Д) глаза фасеточные

Е) четыре пары ходильных ног

КЛАССЫ ЧЛЕНИСТОНОГИХ

- 1) Насекомые
- 2) Паукообразные

Запишите в таблицу выбранные цифры под соответствующими буквами.

О т в е т :

А	Б	В	Г	Д	Е
<input type="text"/>	<input type="text"/>	<input type="text"/>	<input type="text"/>	<input type="text"/>	<input type="text"/>

9. Приведите по три примера животных, относящихся к указанным классам. Запишите их названия в таблицу.

Насекомые	Паукообразные
<input type="text"/>	<input type="text"/>
<input type="text"/>	<input type="text"/>
<input type="text"/>	<input type="text"/>

Изучите данные приведённой ниже таблицы и ответьте на вопросы.

Физиологические изменения в организме под влиянием подъёма в барокамере на 6000 м

Животное	Эритроциты		Частота дыхания		Частота пульса	
	до подъёма	после подъёма	до подъёма	после подъёма	до подъёма	после подъёма
Морская свинка	5,66	6,08	106	139	289	292
Белая крыса	7,68	7,75	88	127	460	466
Кролик	4,40	5,39	162	133	240	246
Ондатра	5,97	6,28	77	98	303	319
Суслик жёлтый	5,51	5,51	47	93	274	321
Ёж ушастый (лето)	9,18	9,99	35	89	201	270
Ёж ушастый (зима)	9,01	11,01	45	30	280	239
Серый хомячок	8,29	6,68	116	202	600	600

10. У какого вида животных частота пульса при подъёме на высоту не изменяется? У какого животного после подъёма на высоту количество эритроцитов уменьшается?

11. К какому классу относят виды животных, представленных в таблице?

Рассмотрите изображённое на фотографии животное и опишите его, выполнив задания.

12. Укажите тип симметрии животного.

О т в е т : у животного на фотографии симметрия тела.



13. Укажите среду обитания животного.

О т в е т : у животного на фотографии среда обитания.

14. Установите последовательность расположения систематических групп изображённого животного, начиная с наименьшей. Используйте слова и словосочетания из предложенного списка. Запишите в таблицу цифры, под которыми они указаны.

Список слов и словосочетаний:

- 1) Членистоногие;
- 2) Животные;
- 3) Короед-типограф;
- 4) Жесткокрылые;
- 5) Насекомые.

О т в е т :

Царство	Тип	Класс	Отряд	Вид
<input type="text"/>	<input type="text"/>	<input type="text"/>	<input type="text"/>	<input type="text"/>

15. Если у животного имеется орган зрения, изображённый на рисунке 4, то для этого животного, вероятнее всего, будет характерно

- 1) наличие волосяного покрова
- 2) один круг кровообращения
- 3) копчиковая железа
- 4) членистые конечности

Запишите в ответе цифру, под которой указана выбранная характеристика.

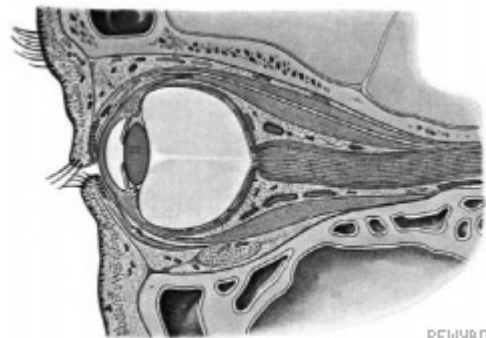


Рисунок 4

РЕШУВП.РФ

Ключ

№ п/п	№ задания	Ответ
<u>1</u>	<u>2877</u>	2 физиолог
<u>2</u>	<u>2593</u>	156 234
<u>4</u>	<u>3800</u>	4
<u>6</u>	<u>1782</u>	1
<u>8</u>	<u>1941</u>	2 2 2 2 1 2
<u>12</u>	<u>3639</u>	двусторонняя билатеральная
<u>13</u>	<u>3640</u>	наземно-воздушная
<u>14</u>	<u>3641</u>	21543
<u>15</u>	<u>2804</u>	1